

OraSeal® Těsnění & Tmel

Těsnění pod Rubber Dam

Popis:

OraSeal® Těsnění a OraSeal® Tmel jsou speciální těsnicí a blokovací materiály, které se nanášejí ze stříkačky pomocí kanyly White Mac®. OraSeal Těsnění přilne k vlhkému rubber damu, gingiválním a mukosálním tkáním a zubům. Přilne i pod vodou a slinami!

OraSeal Tmel je materiál hutnější konzistence se stejnou kvalitou adheze jako OraSeal Těsnění pro rubberdam.

Indikace:

OraSeal Těsnění se používá k utěsnění rubberdamu a optimální izolaci měkkých tkání; např. před prosáknutím dráždivých silných roztoků peroxidů vodíku při bělení zubů

nebo kyseliny fluorovodíkové při leptání keramiky atd. Výborně se hodí na opravy průsaků rubberdamu vznikajících při obtížné adaptaci spojené s endodontickými procedurami, malé perforace a místa, kde ukotvení neúplné fixní protězy brání adekvátnímu těsnění.

OraSeal Tmel se používá k vyblokování podsekřivin spojených s velkými gingiválními štěrbinami, implantátů, přesných ukotvení nebo ukotvení neúplných fixních protéz při snímání otisků. Tužší konzistence brání posunutí při intraorálním ukotvení připojení pomocí samopolymerujících pryskyřic.

Postup:

1. Sundejte uzávěr luer lock ze stříkačky a našroubujte jednorázovou kanylu. Abyste dosáhli optimální kontroly při dávkování, opřete píst stříkačky o dlaň místo obvyklého způsobu tlačit palcem na píst.

Pozn: Špičku kanyly můžete přizpůsobit na požadovaný průměr otvoru (odstříhnout).

Použití OraSeal Těsnění:

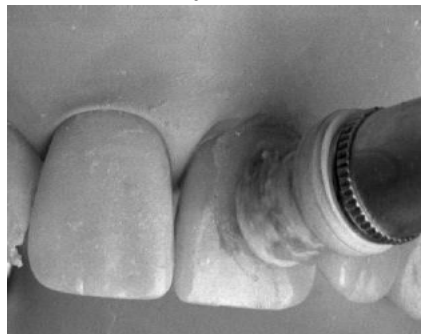
- Utěsnění kofferdamu před bělením, leptáním keramiky atd.
- Zlepšení těsnících vlastností bariéry přiléhající k ukotvení neúplné fixní protězy
- Jako těsnicí bariéra při endodontickém ošetření na ohrožených zubech
- Utěsnění kofferdamu přiléhajícího k tvrdým a / nebo měkkým tkáním nebo fixní protěze
- Zabránění kontaminace slinami při bondování ortodontických breket

Použití OraSeal Tmelu:

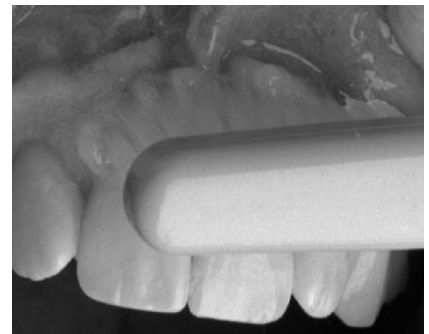
Používá se hlavně jako materiál pro vyblokování: před snímáním otisků pod fixní můstky, nebo vyblokování pod ukotvením a implantáty.



Obr. 1



Obr. 2.



Obr. 3

1. Pokud je třeba utěsnit kofferdam, vytlačte malou kapku těsnění pod volnou gingivální linii a přetáhněte kofferdamovou bariéru přes těsnicí materiál.

2. Kofferdam přetáhněte přes okraje, obraťte naruby a upevněte ke kofferdamovému rámečku obvyklým způsobem. Očistěte všechny exponované povrchy zubu od OraSeal Tmelu, cizích materiálů a skvrn pomocí profylaktické pasty a lešticího kalíšku.

3. Po dokončení procedury rychle odstraňte zbytky materiálu pomocí mokrého zubního kartáčku, dentální nitě, kyrety a opláchněte silným proudem vody/ vzduchu.



1 - 3 Vytlačte OraSeal Tmel pod ukotvení neúplné fixní protézy – použijte kanylu. Uhlad'te navlhčeným prstem (v rukavici), vlhkým bavlněným tampónkem nebo nástrojem. Kořenový kanálek je ošetřen v čistém, suchém pracovním prostředí.



Obr. 1



Obr. 2

1. Nanesen OraSeal Tmel prstencovitě okolo kazivého zubu-větší množství v místě s nejhorší adaptací (v tomto případě hluboký kořenový kaz na distálním kanálku) a použit kofferdam.

2. Kořenový kanálek je ošetřen v čistém, suchém pracovním prostředí, zatímco jinak by velmi snadno mohl být kontaminován. Po dokončení práce odstraňte veškerý OraSeal z hlubokých subgingiválních prostor pomocí důkladné kyretáže a oplachu.



Obr. 1



Obr. 2

Obr. 1 Utěsnění průsaku v kofferdamu dokonce i pokud je kofferdam ponořen! Nanášejte OraSeal Těsnění okolo okrajů a pak křížem přes otvor, dokud úplně neutěsníte.

Obr. 2 Abyste zajistili kontrolu nad vlhkostí během bondování dolních ortodontických breket, utěsněte štěrbiny OraSeal Těsněním nebo OraSeal Tmelem-zabráníte kontaminaci slinami ze sublingvální slinné žlázy.

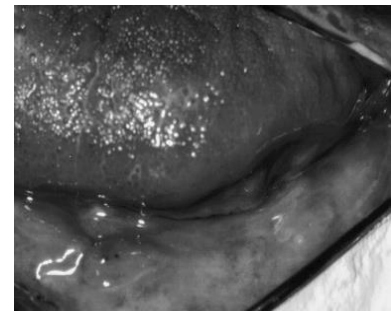
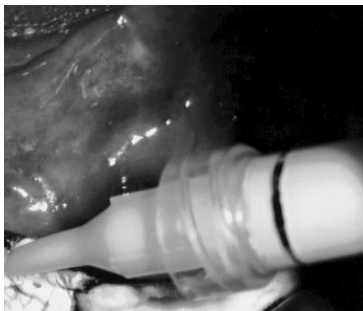
Foto: se svolením Dr. Phillipa Cambella, Huntsville, Texas.



1. Vytlačte proti suchým a vlhkým tkáním a pod ukotvení – použijte kanylu.
2. Uhladte navlhčeným prstem (v rukavici) nebo navlhčeným nástrojem.
3. Očistěte přebytky z ukotvení vlhkým gázovým čtverečkem. Oblast je nyní připravena k dalším úkonům s vyblokovánými podsekřivinami. Odstraňte kartáčkem a opláchněte. Odsajte.



4. Attachment připraven pro ukotvení pomocí pryskyřice polymerující za studena.



Obr.1

Obr.2

Obr.3

1. Materiál můžete vytlačit přímo ze stříkačky do prostoru pod ukotvení, nebo jej také můžete před nanesením na místo předtvarovat.
2. Dotvarujte a konturujte navlhčeným palcem a prsty.
3. Očistěte přebytky z horní i bočních ploch attachmentu vlhkým gázovým čtverečkem. Ukotvení je připraveno k otiskování.



- Po dokončení seškrábněte přebytečný materiál do koše. **NEODSÁVEJTE VELKÉ KUSY ODSÁVAČKOU.**
- Opět očistěte zbytkový materiál vodou, kartáčkem a odsátím.

Bezpečnostní opatření:

- Po použití OraSeal vždy povrch dobře očistěte profylaktickým leštícím kalíškem.
- Nedoporučujeme odsávat větší objem odstraněných zbytků materiálu odsávačkou.
- OraSeal nevytlačujte do míst extrakce, hlubokých kapes atd. – nezaručíte, že materiál z takových míst odstraníte.
- Očistěte a desinfikujte stříkačku před použitím na dalším pacientovi. Doporučujeme používat obaly na stříkačky Ultradent® jako ochrannou
- OraSeal **NEPOUŽÍVEJTE** v místech s kritickými rozměry V každém případě před odlitím otisky vždy řádně desinfikujte a opláchněte.

OraSeal® těsnící a tmelící materiál



Kanyla Black Mini®



Kanyla White Mac®



Obr. 1



Obr. 2



Obr. 3

Těsnění:

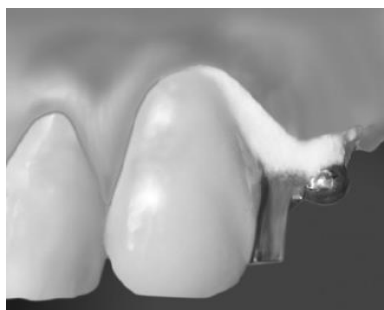
- Vytlačte materiál pod ukotvení částečné fixní protézy, uhlad'te navlhčeným bavlněným tampónkem.
- Vytlačte do štěrbin a na gingivu k ochraně před silnými kyselinami, peroxidy atd., pak upevněte kofferdam na rámeček

Tmel:

- Použijte k vyblokování pro snadnější vyjmutí otisky bez distorze



Obr. 4



Obr. 5



Obr. 6

- Zabránění proniknutí slin přes štěrbinu při bondování breket
- Blokovací materiál před ukotvením přesných attachmentu, spon aj.

6. **Čištění:** Materiál seškrábněte do koše - větší kusy neodsávejte odsávačkou. Opláchněte a odsajte zbytky.

Uchovávejte v pokojové teplotě.

Stříkačky Ultradent mají vyznačené datum expirace na boku stříkačky; sestává z 1 písmena a 3 číslic.



riziko pro zdraví



číst návod



šarže



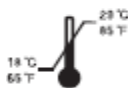
katalogové číslo



pouze pro profesionální použití



nepoužívat opakovaně – možnost křížové kontaminace



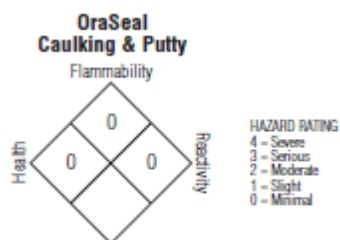
skladovat v pokojové teplotě



použít do data



recyklovat



Stupnice rizika: 4 – velmi vážné 3 – vážné 2 – střední 1-mírné 0 - minimální

OraSeal® Caulk & Putty
Rubber Dam Caulking & Block-Out Putty

Manufactured by:
Ultradent Products, Inc.
505 West 10200 South
South Jordan, Utah 84095 USA
Made in USA

CE **EC REP**

Ultradent Products GmbH
Am Westheimer Berg 30
51149 Cologne
Germany

For product SDS please see our
website: www.ultradent.com
1-800-552-5512; 801-572-4200

ULTRADENT
PRODUCTS, INC.

© Copyright 2011 Ultradent Products, Inc. All Rights Reserved. 10046-07 060415

Rev.1-2017